

10. Выгрузка пакета для последующей отправки в кредитные учреждения

В соответствии с письмом Банка России от 31.03.2011 N 41-Т «О представлении в кредитные организации бухгалтерской и налоговой отчетности в электронном виде», клиенты и учредители (участники) кредитных организаций должны предоставлять в кредитные организации бухгалтерскую и налоговую отчетность, имеющую подтверждение о ее представлении в налоговый орган, в электронном виде.

Ниже описана выгрузка пакета отчетности с протоколами и электронной подписью контролирующего органа из ПП «Астрал-Отчетность».

Для выгрузки пакета перейдите в пункт «Перейти» - «Журнал обмена» модуля «Регламентированная отчетность» (рис. 10.1.).

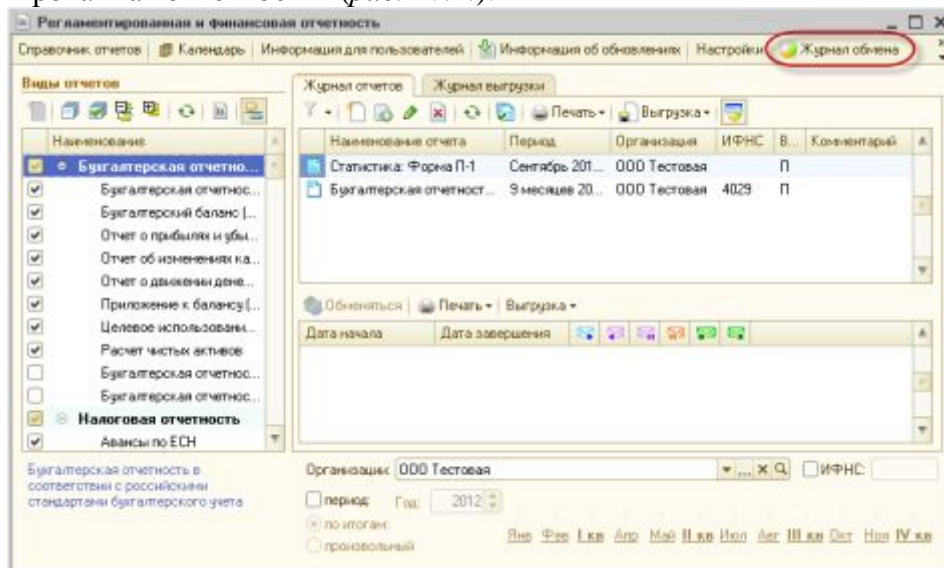


Рис. 10.1.

Выберите нужный отчет (рис. 10.2.) и дважды щелкните по строке с его наименованием левой кнопкой мыши.

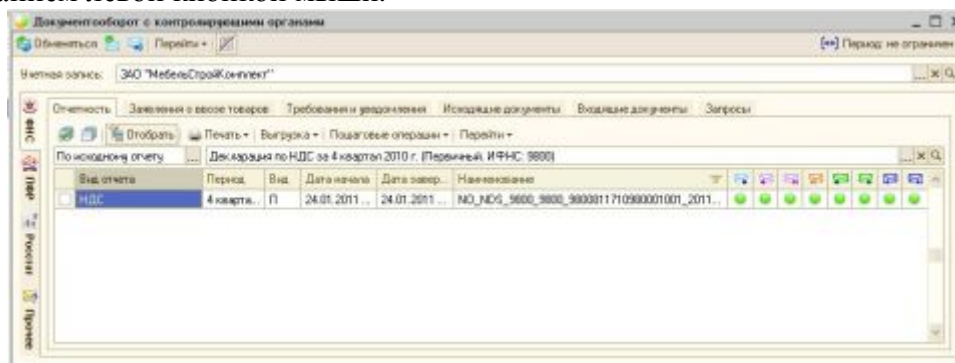


Рис. 10.2.

В открывшемся окне перейдите в пункт меню «Выгрузка» - «Выгрузить пакет для представления по месту требования» (рис. 10.3.).

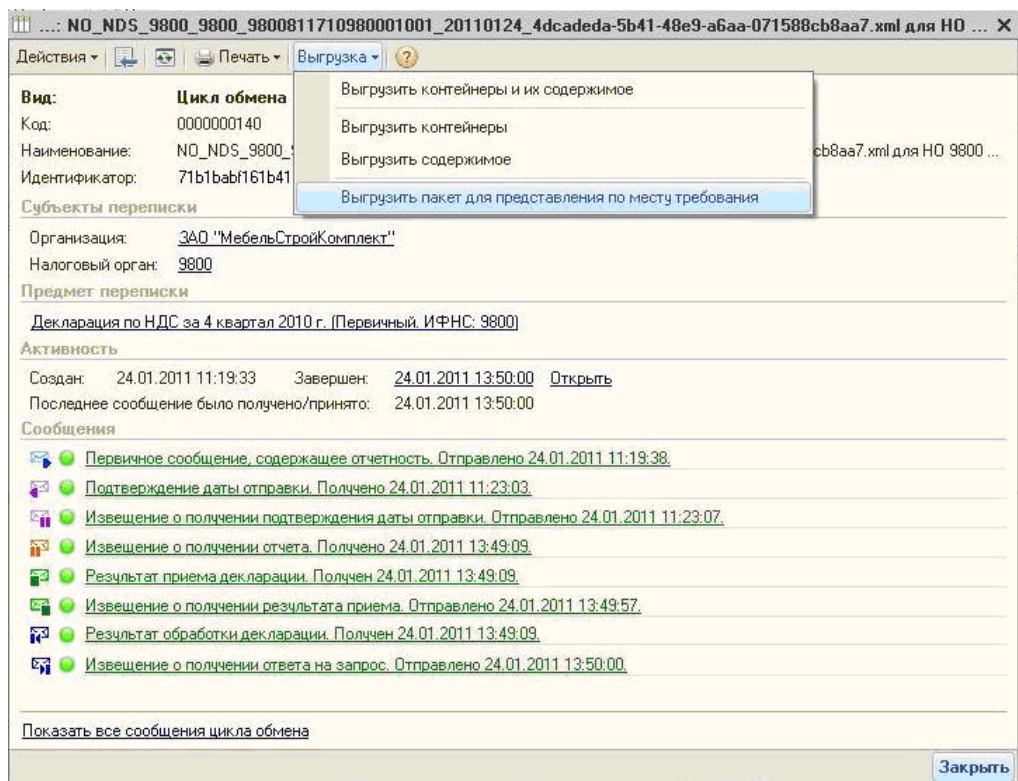


Рис. 10.3.

Укажите путь к папке, в которую необходимо сохранить пакет отчетности, нажмите кнопку «Открыть» (рис. 10.4.).

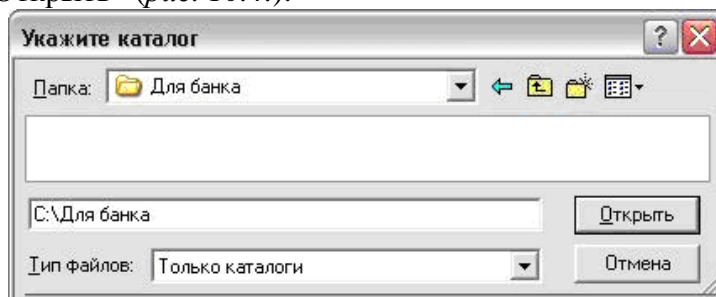


Рис. 10.4.

После успешного сохранения пакета перед Вами появится соответствующее сообщение (рис. 10.5.).

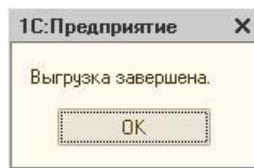


Рис. 10.5.

Пакет подготовлен к передаче в кредитную организацию.