

11. Настройка работы с ПП «Астрал-Отчетность» на нескольких рабочих местах

Внимание! Для корректной работы ПП «Астрал-Отчетность» все настройки должны производиться системным администратором либо техническим специалистом Центра компетенции «Калуга Астрал».

Условные обозначения:

Компьютер 1 – рабочее место, на котором установлены ПО «1С» и ПП «Астрал-Отчетность».

Компьютер 2 – рабочее место, на котором необходимо установить ПП «Астрал-Отчетность».

Для настройки работы ПП «Астрал-Отчетность» на нескольких рабочих местах необходимо произвести следующие действия:

1. Создание копии контейнера закрытого ключа проверки электронной подписи на *Компьютере 1*.
2. Добавление пользователей к имеющейся учетной записи.
3. Установка СКЗИ, контейнера закрытого ключа проверки электронной подписи и сертификата электронной подписи на *Компьютере 2*.
4. Установка сертификатов контролирующих органов.

11.1. Создание копии контейнера закрытого ключа на *Компьютере 1*

Контейнер закрытого ключа сохраняется в скрытой системной папке на жестком диске Вашего компьютера (в случае, если в процессе формирования контейнера Вы не указали иное расположение контейнера закрытого ключа).

Для уточнения места хранения контейнера закрытого ключа перейдите в пункт меню «Предприятие» - «Организации» ПО «1С» (рис. 11.1.1).

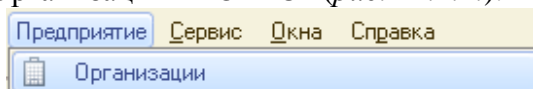


Рис. 11.1.1.

Дважды щелкните левой кнопкой мыши на нужной организации, в открывшемся окне перейдите на вкладку «Документооборот» и нажмите кнопку «Список заявлений» (рис. 11.1.2).

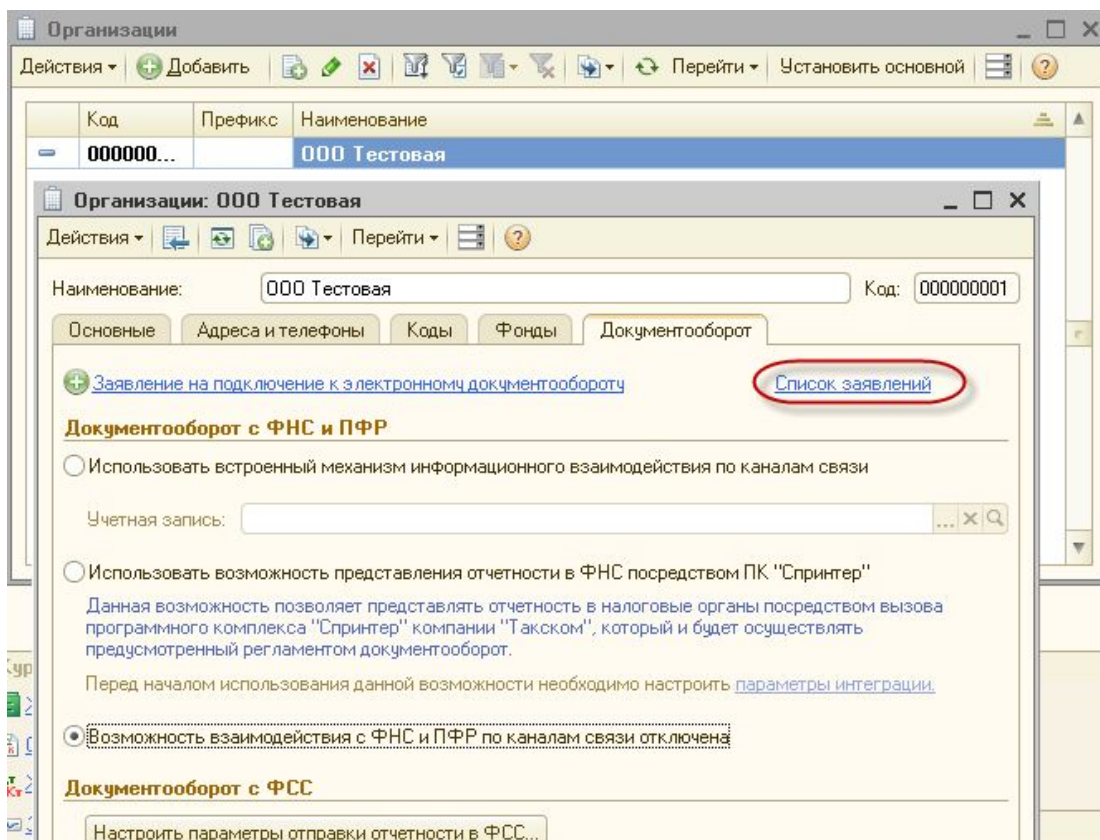


Рис. 11.1.2.

Дважды щелкните левой кнопкой мыши по нужному заявлению и на вкладке «Служебная информация» найдите строчку «Путь к контейнеру закрытого ключа» (рис. 11.1.3.).

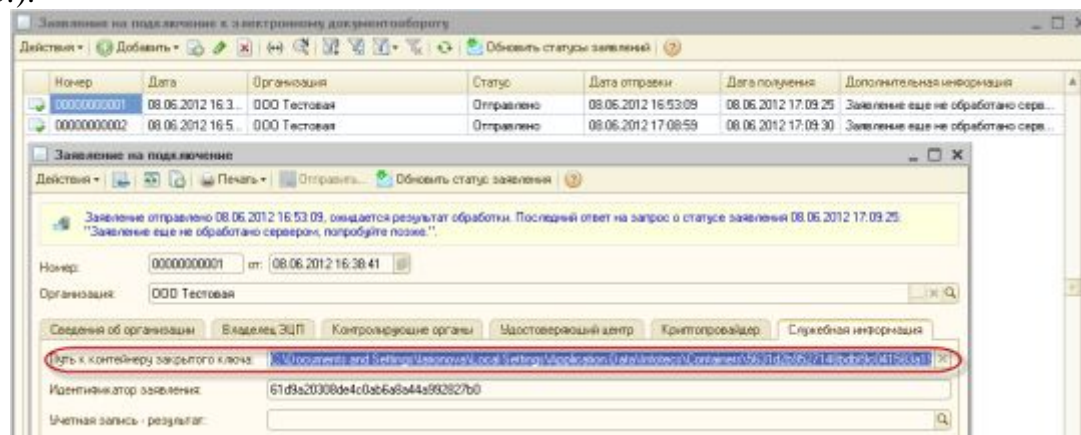


Рис. 11.1.3.

Перейдите в директорию хранения контейнера, выберите необходимый контейнер и перенесите его в любую директорию на компьютере, на котором планируется настроить работу ПП «1С-Отчетность».

11.2. Добавление пользователей к имеющейся учетной записи

Для добавления пользователей на каждом из компьютеров, на которых планируется настроить одновременную работу с ПП «Астрал-Отчетность» перейдите в пункт меню «Предприятие» - «Организации» ПО «1С» (рис. 11.2.1.).

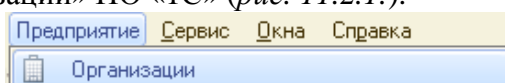


Рис. 11.2.1.

Выберите из списка нужную организацию и откройте ее (рис. 11.2.2.).

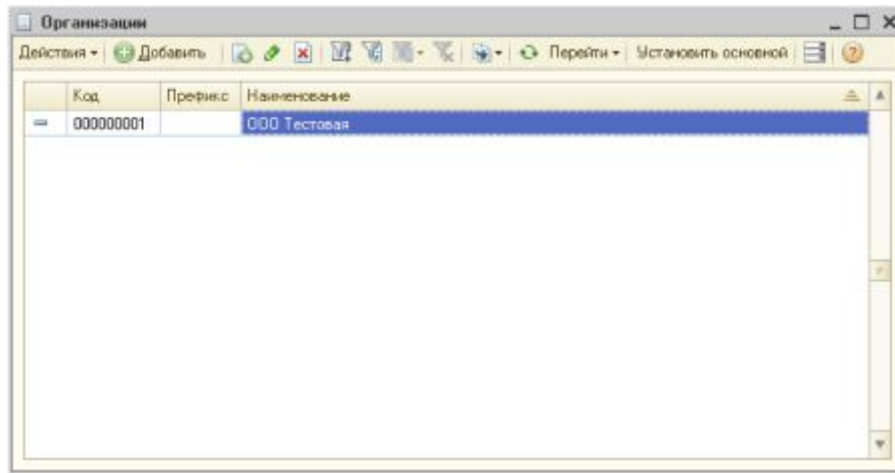


Рис. 11.2.2.

Перейдите на вкладку «Документооборот» и нажмите кнопку  (рис. 11.2.3.).



Рис. 11.2.3.

В открывшемся справочнике «Учетные записи документооборота» (рис. 11.2.4.) дважды щелкните по нужной учетной записи.

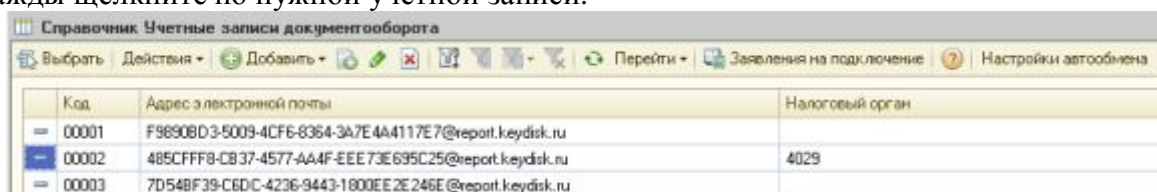


Рис. 11.2.4.

В открывшемся окне проставьте галочки напротив пользователей, которых Вы планируете добавить к электронному документообороту (рис. 11.2.5.).

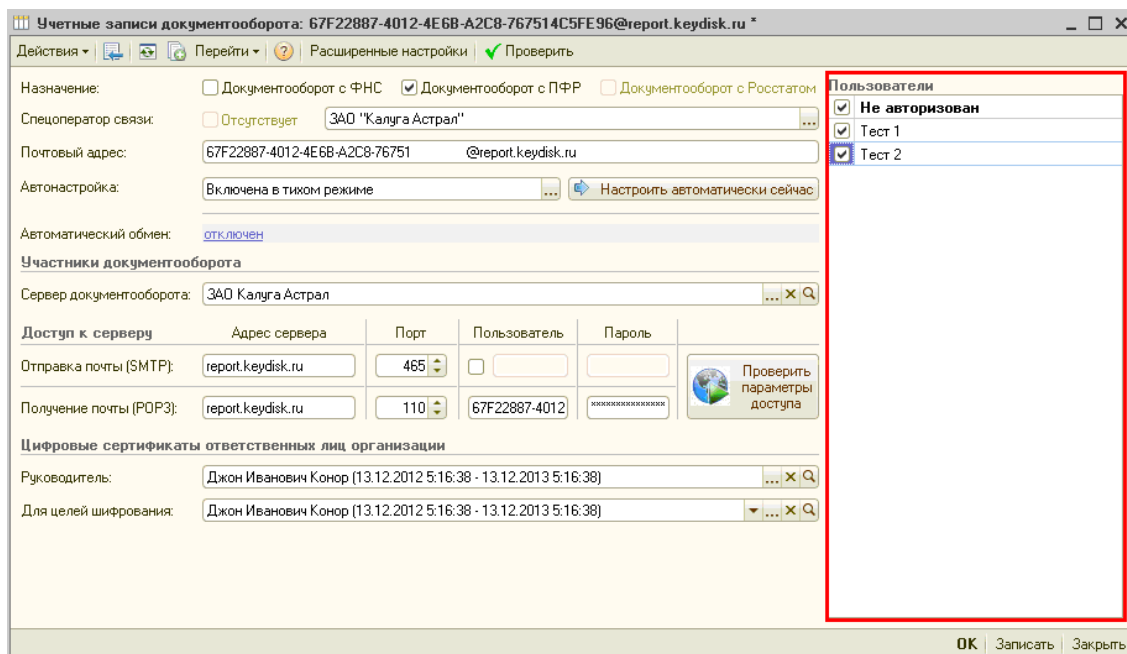


Рис. 11.2.5.

Описанные действия необходимо совершить на каждом компьютере, на котором предполагается работа с ПП «Астрал-Отчетность».

11.3. Установка СКЗИ, контейнера и сертификата на *Компьютере 2*

Установите СКЗИ на Компьютере 2 в соответствии с [Приложениями 1](#) либо [2](#).

На *Компьютере 2* запустите ПО СКЗИ «ViPNet CSP». На вкладке «Контейнеры» при помощи кнопки «Добавить» добавьте контейнер из папки, в которую он был ранее сохранен (рис. 11.3.1. – рис. 11.3.4.).

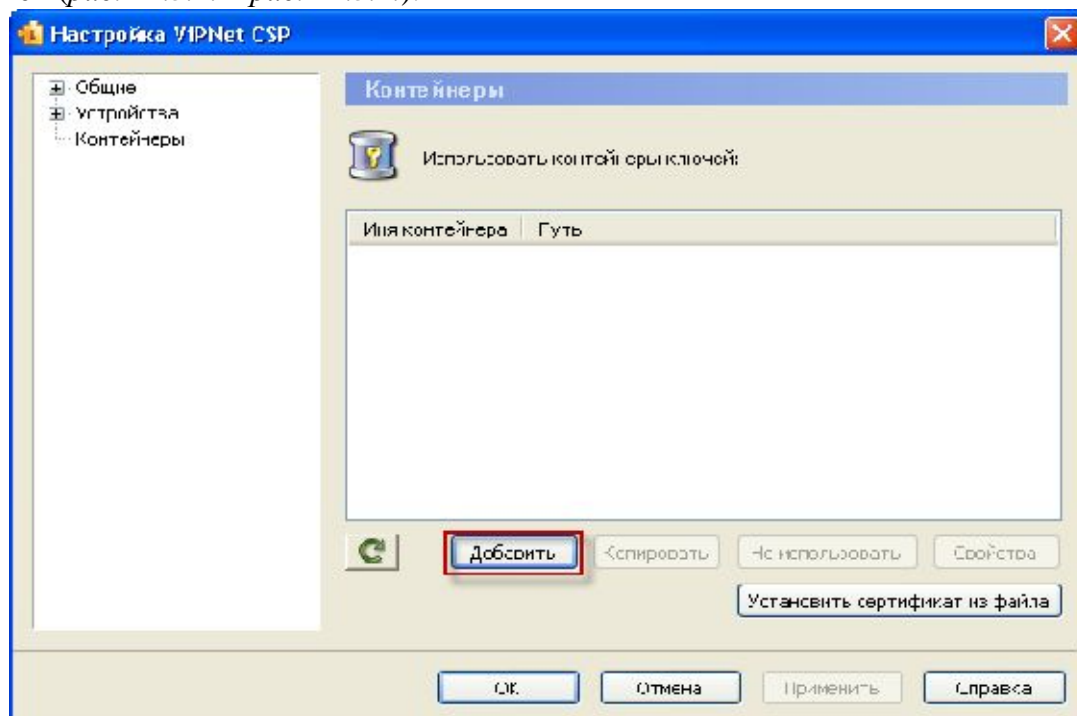


Рис. 11.3.1.

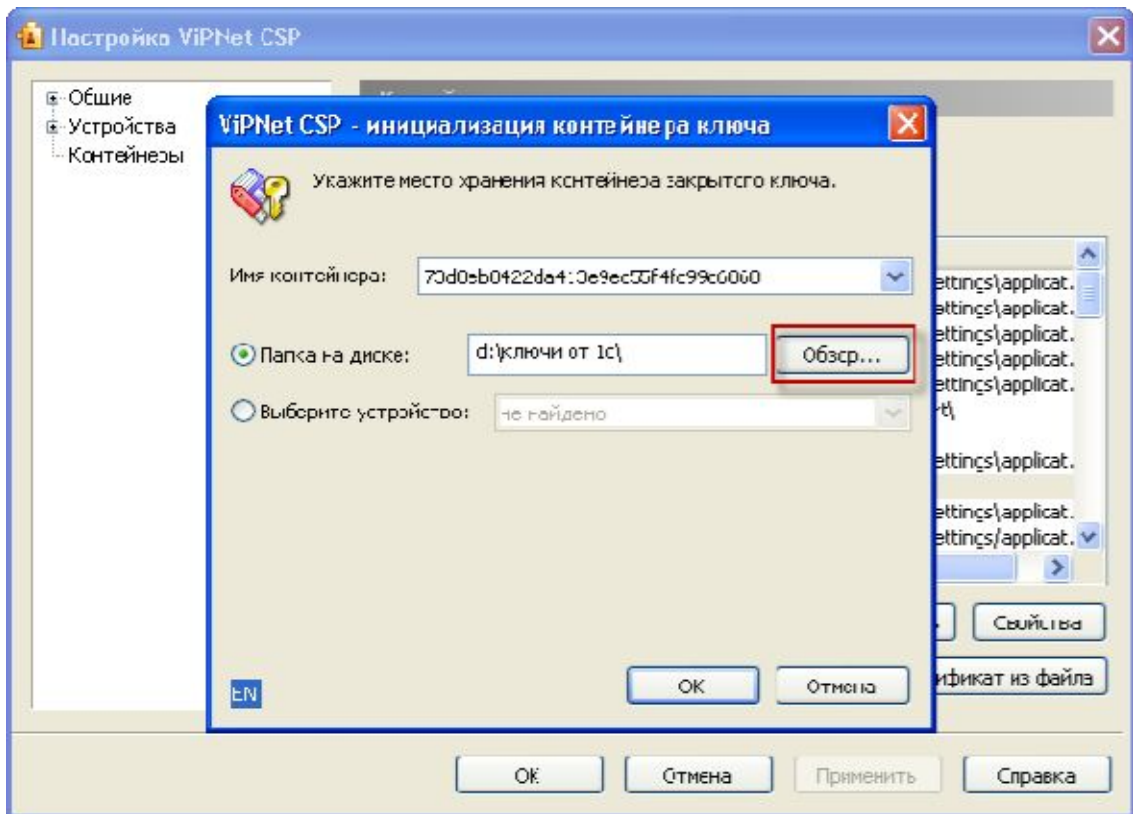


Рис. 11.3.2.

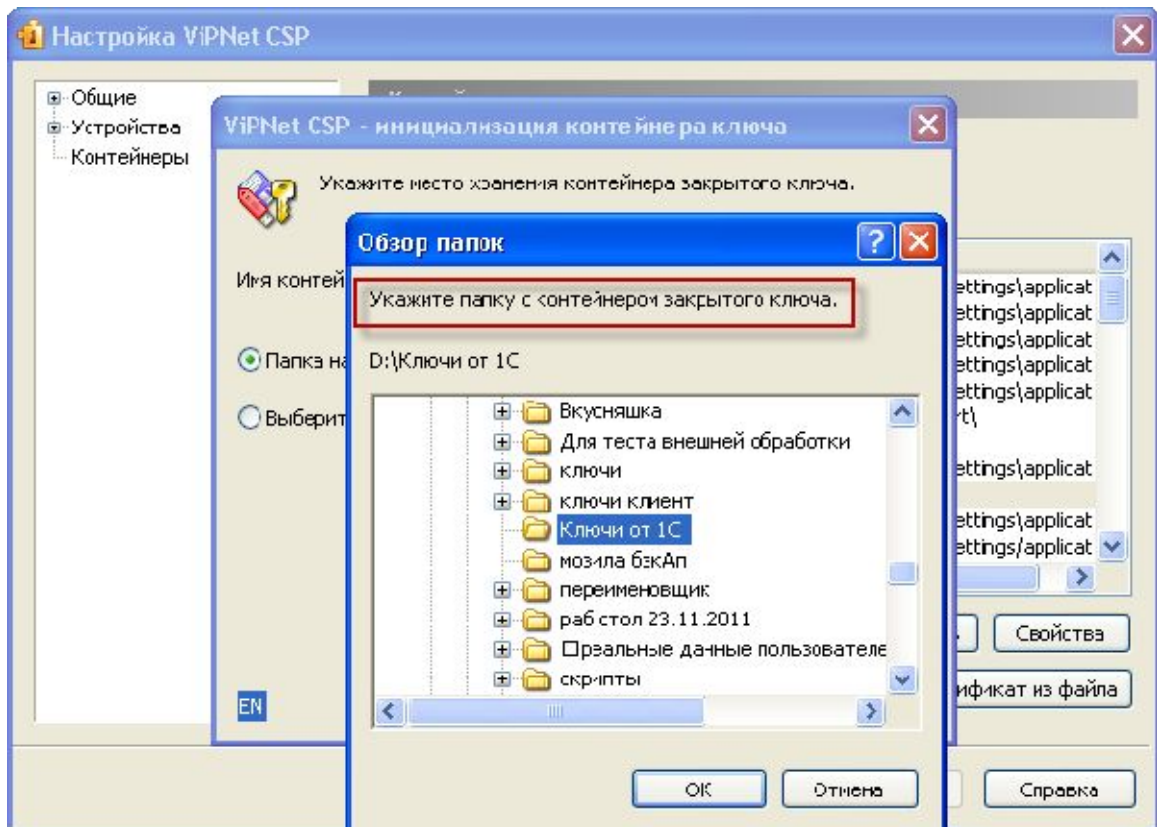


Рис. 11.3.3.

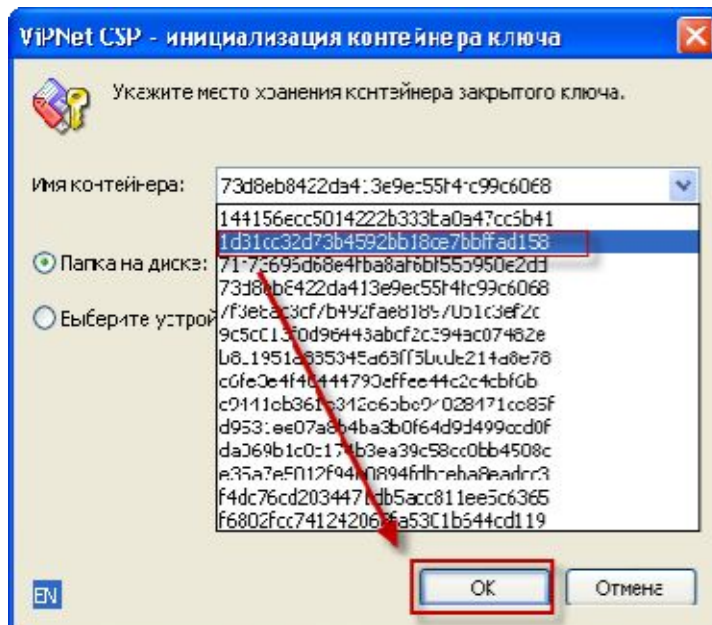


Рис. 11.3.4.

Выбранный контейнер появится в списке ПО СКЗИ «ViPNet CSP». Выберите его и нажмите кнопку «Свойства» (рис. 11.3.5).

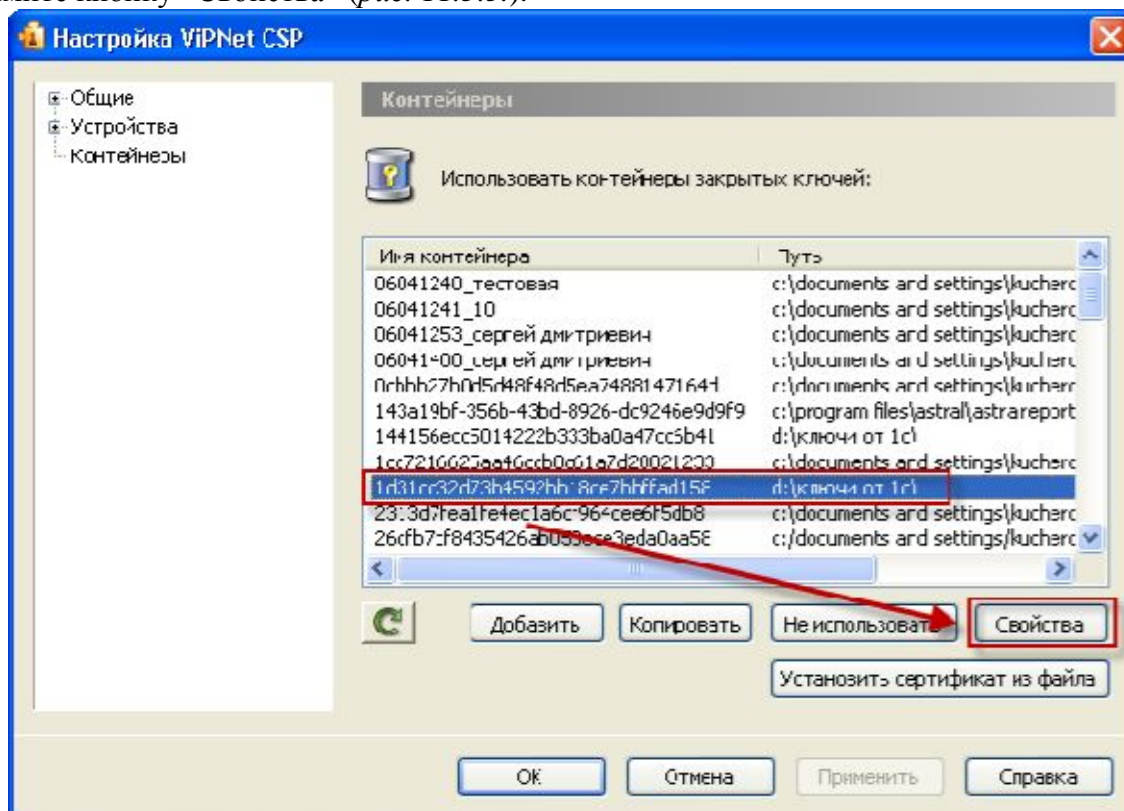


Рис. 11.3.5.

В окне «Свойства контейнера» выделите серийный номер закрытого ключа и нажмите кнопку «Сертификат» (рис. 11.3.6).

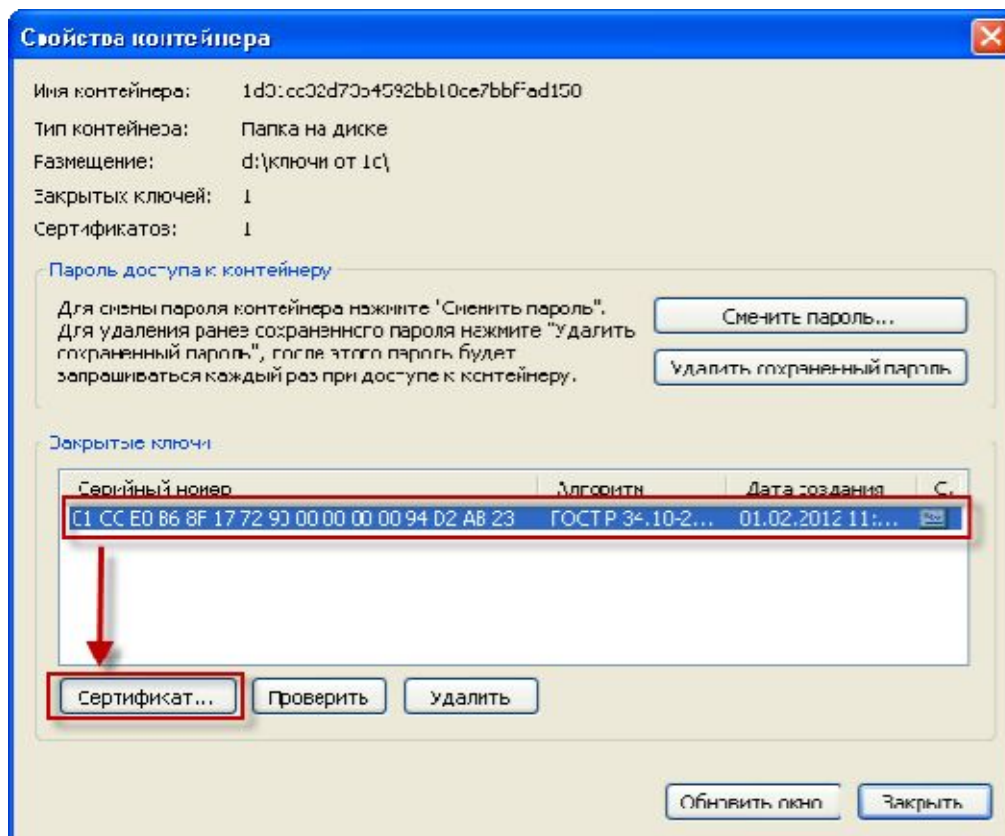


Рис. 11.3.6.

В окне сертификата нажмите кнопку «Установить сертификат» (рис. 11.3.7.) и последовательно установите сертификат в хранилище «Личные».

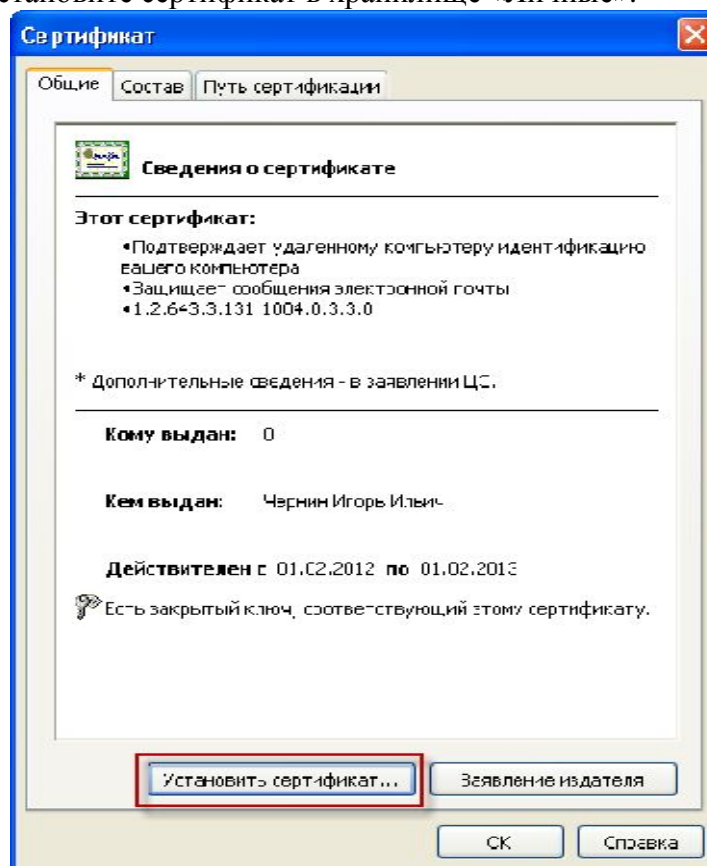


Рис. 11.3.7.

11.4. Установка сертификатов контролирующих органов

Для переноса учетной записи в справочнике «Учетные записи» выберите пункт «Добавить» - «Автоматическая настройка (для абонентов прочих спецоператоров)» (рис. 11.4.1).

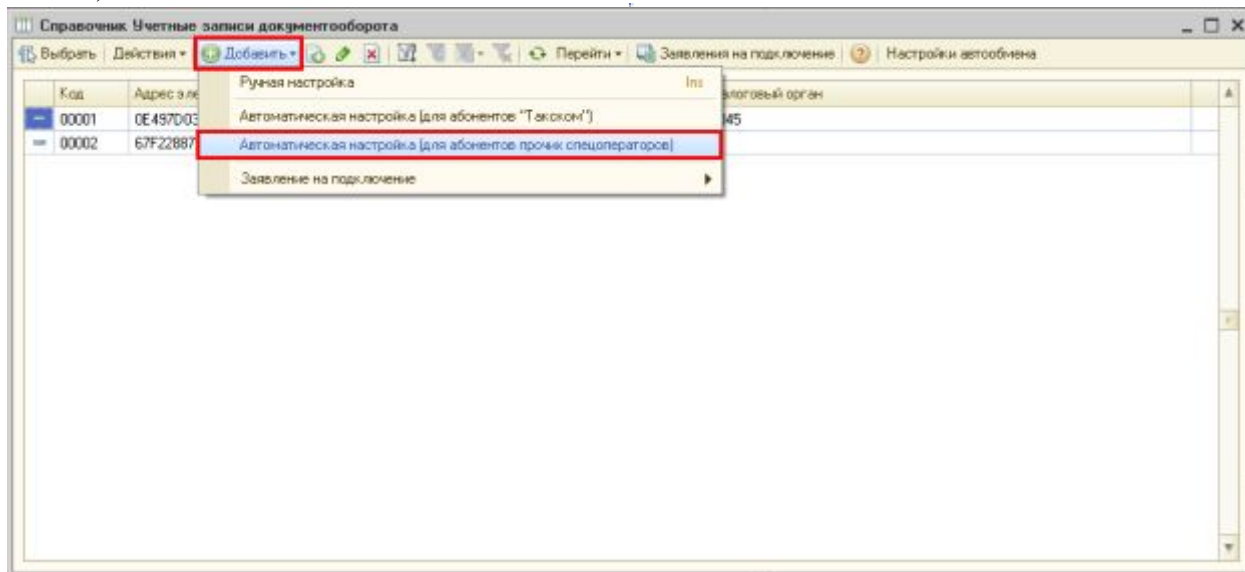


Рис. 11.4.1.

В открывшемся окне необходимо заполнить поля «Спецоператор связи (удостоверяющий центр)»¹, «Идентификатор абонента»² и «Организация» и нажать кнопку «Настроить сейчас» (рис. 11.4.2).

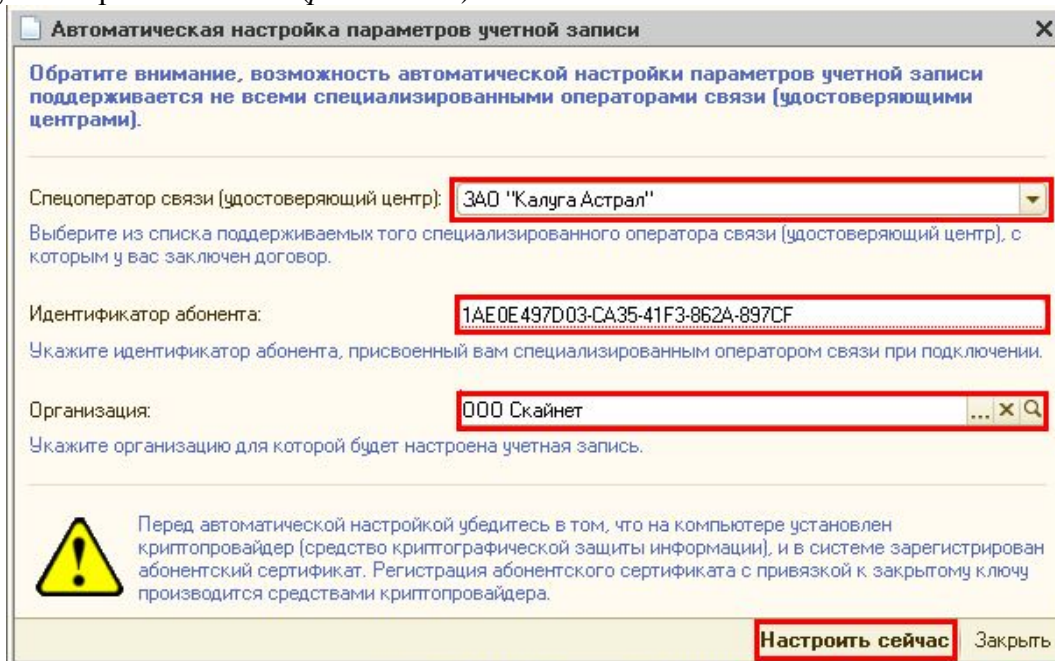


Рис. 11.4.2.

¹ Заполняется значением ЗАО «Калуга Астрал»

² В формате 1AE и идентификатор учетной записи (без пробелов). Идентификатор учетной записи можно просмотреть в поле «Почтовый адрес» окна «Учетные записи документооборота» (пункт меню ПО «1С» «Предприятие» - «Организации» - вкладка «Документооборот» - «Учетные записи» - поле «Почтовый адрес»).